

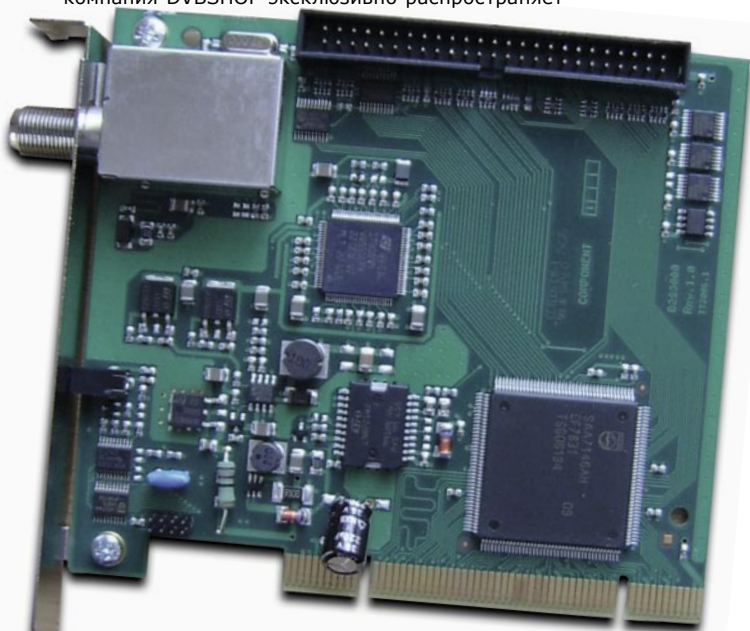
TechnoTrend S2-3200

Недорогое HDTV на Вашем компьютере

В то время, как большинство крупных телевещателей постепенно начинают заниматься вопросом перехода на HDTV, подходящий ресивер сейчас найти не проще, чем иголку в стоге сена. После того, как в предыдущем номере нашего журнала мы представили первый ресивер для DVB-S2, в этом номере расскажем Вам о компьютерной плате для приема все того же DVB-S2. Немецкая компания DVBSHOP эксклюзивно распространяет

данную модель по всему миру под номером S2-3200. Компании TechnoTrend пришлось задержать выход данной карты в свет, поскольку необходимые чипы для MPEG-4 просто не существовали. К счастью, временем, потребовавшимся на их ожидание, производитель распорядился с умом, и разработал по-настоящему надежное и безошибочное программное обеспечение.

карточки. Однако, это может быть не самым лучшим решением. Управляющий сигнал 14/18 вольт выводится из пятивольтового питания на шине PCI. Управление поворотным устройством потребует аналогичного питания, и это может привести к перегреву карты.



Сама плата на первый взгляд ничем не отличается от остальных, и по ее внешнему виду невозможно догадаться о реальном ее потенциале. Первое, что Вы наверняка заметите – разъем для подключения конвертера и инфракрасный порт. Также заметен и 50-контактный разъем для установки модуля CI. Входящий в комплект поставки пульт дистанционного управления достаточно мал, но стоит к нему привыкнуть, как управление картой станет предельно удобным. Исчерпывающая инструкция по эксплуатации программы TechnoTrend Media Center доступна на установочном CD в формате PDF.

Повседневное использование

Установка самой платы и программного обеспечения предельно проста. После установки карты в незанятый слот и включения компьютера в сеть, Windows автоматически обнаружит новое оборудование и запросит соответствующий драйвер. Как только Вы сможете с этим разобраться, все что останется сде-

лать – установить программу TechnoTrend Media Center. Даже не потребуется перезагружать Ваш компьютер, к использованию платы по назначению можно приступать незамедлительно. С аппаратной точки зрения, TechnoTrend рекомендует использовать как минимум Intel Pentium 3, 1 ГГц для обычного DVB-S, но для HDTV потребуется минимум Pentium 3.4 ГГц или AMD 3500+/Dualcore с мощной графической платой (AGP или PCI Express минимум с 64 МБ памяти). Требуется наличие на компьютере Microsoft Windows XP. Карта S2-3200 сама занимает один слот, а если Вы захотите подключить еще и CI-модуль, потребуется еще один слот. Однако, таким образом установка CI-модуля будет предельно упрощена.

Входящее в комплект программное обеспечение на самом деле разделено на две части – первая – TechnoTrend Media Center для просмотра телепередач, а вторая – утилита для приема каналов данных (например, Интернет через спутник). Программа Media Center включает практически полный список

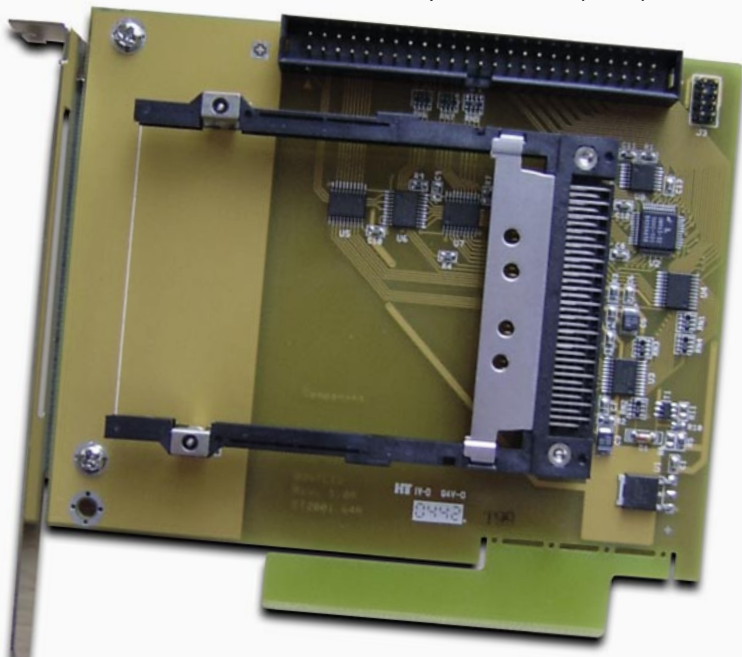
каналов для спутников Astra в 19.2 гр.в.д. Он удобно отсортирован по провайдерам, что позволит без труда найти интересующий Вас канал. Если Вы хотите принимать и другие спутники, просто зайдите в меню «Поиск каналов». Всего 141 спутниковая позиция из Европы, Азии и Америки содержится в базе данных программы. И хотя данные по некоторым из них могут показаться устаревшими, уже можно отдать должное хотя бы за их наличие. Добавление или редактирование транспондеров на любом из спутников предельно просто. Без проблем можно выставить любую частоту Гетеродина. Помимо «ручного» поиска каналов, разумеется, можно выполнить и поиск в пределах всего спутника. Поиск каналов на 80 транспондерах занял примерно 9 минут.

Поддержка протокола DiSEqC 1.0 позволяет подключать к данной плате до 4 конвертеров. DiSEqC 1.1, позволивший бы подключить до 16 конвертеров, к сожалению, не поддерживается. Если у Вас установлено поворотное устройство DiSEqC 1.2, Вы с легкостью сможете управлять им при помощи этой

Программа Media Center разбита на три части – в верхней левой можно обнаружить панель управления, на которой все необходимые функции могут быть активированы единственным кликом мышки. Справа расположен список каналов, а в центре – «телеэкран», на который будет выводиться картинка выбранного в настоящий момент канала.

Благодаря уже занесенному в базу данных списку каналов, пройдет не более двух секунд между окончанием установки и появлением на экране картинки первого из телеканалов. Учитывая, что переключение каналов происходит на компьютере, оно занимает достаточно немного времени – менее секунды при переключении между каналами одного транспондера и около двух при переключении между разными транспондерами.

Электронный гид настолько хорош, что может стать причиной зависти обладателей обычных ресиверов. При включении канала потребуются лишь несколько секунд для сбора и загрузки всей необходимой информации. Все полученные данные, включая дополнительные (если они доступны у кон-



кретного провайдера), можно с легкостью логически организовать единственным нажатием клавиши.

К счастью, окно электронного гида показывает и остальные каналы, одновременно загружая данные и для них. Опять-таки – единственное нажатие, и необходимая информация уже выведена на экран.

Если во время просмотра любимой передачи у Вас зазвонит телефон, или кто-то нанесет Вам неожиданный визит, встроенная функция «отложенного просмотра» позволит его остановить, и продолжить впоследствии именно с этого места. С помощью таймера можно задать программы для последующей записи. Поддерживаются «ежедневные» и «ежедневные» таймеры. Разумеется, запись произойдет только в том случае, если во время показа выбранной для записи передачи компьютер будет работать.

Тюнер, производимый TechnoTrend, весьма чувствителен, хотя и «капризен» при работе с узкополосными SCPC-сигналами. Наши попытки принять канал со скоростью потока 1.3 Мс/сек не увенчались успехом, в то время как каналы со скоростью 4-5 Мс/сек уже принимались без проблем.

После того, как со всеми обычными SDTV-функциями мы разобрались, закономерно возник интерес к HDTV-части. Мы быстро нашли HDTV-каналы от немецких вещателей Pro7 и Sat1, выбрав которые, менее чем за 2 секунды мы получили на экран картинку великолепного качества. Благодаря CI-интерфейсу, возможен прием даже кодированных HDTV каналов, например, входящих в платный пакет Premiere.

Хотя воспроизведение передачи в SDTV практически никак не сказывалось на загруженности нашего процессора Pentium 4 3.7 ГГц, гораздо более высокие требования к HDTV стали

заметны невооруженным глазом. Если никакие другие программы не было запущено параллельно Media Center, изображение и звук синхронизировались без проблем. Однако, если дополнительные программы запускались и создавали дополнительную нагрузку на процессор, это тут же отражалось и на качестве HDTV-картинки.

Разумеется, TechnoTrend нельзя в этом винить, учитывая, что в нашей тест-лаборатории оказался компьютер, попавший практически в нижний предел аппаратных требований для данной платы.

Если у Вас есть звуковая система AC3 или Dolby Digital, подключенная к компьютеру, Вы можете наслаждаться кристально чистым звуком наравне с идеально четкой картинкой. В отличие от других ресиверов S2-DVB, TechnoTrend Media Center даже без проблем распознает английские каналы из пакетов Sky Digital и BBC со спутников Astra 2 в 28.2 гр.в.д. Первоклассные документальные фильмы в высококачественном HDTV теперь вполне доступны.

Помимо возможностей по приему телеканалов, Media Center может воспроизводить целый ряд разнообразных видеформатов. А благодаря функции «картинка-в-картинке», Вы даже можете вывести изображение с телеканала в небольшой экран, в то время, как в основном будет воспроизводиться файл. Таким образом можно легко покончить с назойливыми рекламными паузами.

Модуль-расширение для CI позволяет S2-3200 принимать платные каналы в дополнение к некодированному ТВ. Все три испытанных нами модуля (AlphaCrypt с картой Premiere, Viaccess и Irdeto) работали без проблем.

В программе Media Center есть отдельное меню, позволяющее пользователю запрограммировать каждую клавишу на пульте дистанционного управления по его усмотрению. Именно поэ-

тому необходимо «обучить» ПДУ перед первым его использованием и сохранить настройки для каждой из клавиш. Как только эта процедура будет завершена, пользование ПДУ станет намного более удобным, благодаря индивидуальному программированию клавиш.

В дополнение к ПО TechnoTrend Media Center, существует ряд программ, которые также можно использовать с этой платой. Любители DX-приема оценят ее совместимость с ProgDVB, в которой даже при отсутствии поддержки HDTV-каналы в S2-DVB воспроизводятся без проблем. Утилита для работы с данными, запущенная в фоно-

вом режиме, обеспечит такую возможность. Если Ваш выбор падет на DVbViewer, Вы также не будете разочарованы. Эта программа также неплохо работала с S2-3200.

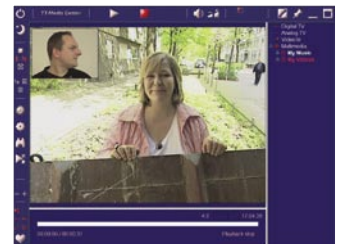
В этом номере журнала ТЕЛЕ-спутеллайт мы представили Вам различные возможности приема MPEG 4:2:2, и поэтому мы решили проверить, получится ли это у S2-3200. И хотя в программе Technotrend Media прием MPEG 4:2:2 был невозможен, ProgDVB справилась с задачей. Остальные программы, которые мы также использовали для просмотра MPEG 4:2:2, также отлично работали и с этой платой.



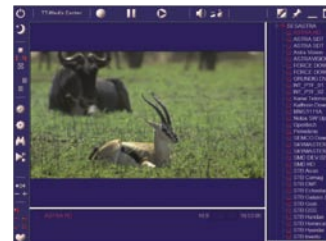
TECHNIC DATA	
Distributor	DVB-Shop, Germany
Telephone	+49-34954-31960
Fax	+49-34954-49233
Internet	www.dvbshop.net
Model	S2-3200
Function	Карта PC для приема сигналов DVB и DVB-S2 в SDTV/HDTV
Channel Memory	Unlimited
Satellites	141
Symbolrate	4-45 Ms/sec.
SCPC Compatible	yes, starting at 4-5 Ms/sec.
USALS	no
DiSEqC	1.0 and 1.2
EPG	yes
C/Ku-band Compatible	yes



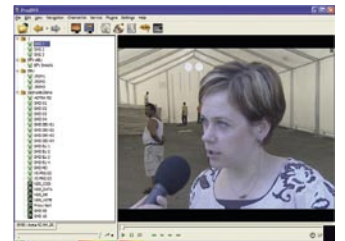
ПО Media Center |



Картинка-в-картинке |



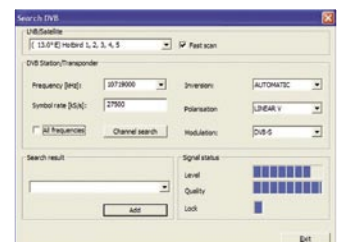
Прием HDTV в DVB-S |



MPEG 4:2:2 |



Канал SAT1 HD в DVB-S2 |



Поиск каналов |

ЗаклЮчение эксперта



TechnoTrend S2-3200 – многофункциональная карта, успевшая, несмотря на свою молодость, произвести прекрасное впечатление. Время, требовавшееся на ожидание появления нужных чипов, TechnoTrend использовал с умом, и разработал отличное программное обеспечение. Отображение HDTV каналов в DVB и DVB-S2 происходит безошибочно, и, кроме того, S2-3200 отличается вполне привлекательной ценой.



Thomas Haring
TELE-satellite
Test Center
Austria