

# TechnoTrend Connect S2-3600

## HDTV-ресивер размером с пачку сигарет

Вслед за компьютерной платой, представленной в предыдущем номере нашего журнала, TechnoTrend представляет миниатюрный HDTV ресивер, именующийся Connect S2-3600. Этот небольшой приемник получает электроэнергию от внешнего источника пита-

ния, и поэтому кроме F-разъема и USB-порта никаких других разъемов не предусмотрено. На переднюю панель выведен приемник инфракрасных сигналов, для чтения передаваемых входящим в комплект ПДУ команд. ПДУ, к сожалению, достаточно мал.

На установочном компакт-диске можно найти очень полезную инструкцию в формате PDF, а также все необходимые драйверы и программы. В комплект также входит проспект с кратким обзором процедуры установки.

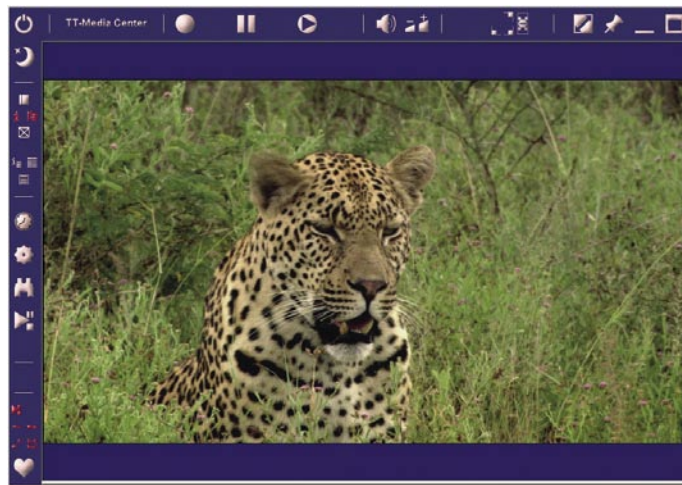
### Повседневное использование

Установка Connect S2-3600 и соответствующего ПО основана на принципе Plug & Play, подразумеваемом, что ОС Windows тут же обнаружит новое оборудование и установит все необходимые драйверы автоматически. Не потребуется даже перезагружать компьютер, приступать к использованию ресивера можно сразу же. В плане аппаратных требований – TechnoTrend рекомендует использовать как минимум Intel Pentium 3 с тактовой частотой 1 ГГц для обычного DVB-S. Однако, если Вы планируете смотреть HDTV в DVB-S или DVB-S2, Вам потребуется минимум Pentium 4 (3.4 ГГц) или AMD 3500/Dual Core, достаточно мощная видеокарта (AGP или PCI Express с минимумом 64 Мб памяти) и ОС Windows XP. К сожалению, использование каких-либо CI-модулей с данным ресивером невозможно, то есть смотреть с его помощью платные каналы не получится.

Входящее в комплект ПО состоит из двух частей – пакета TechnoTrend Media Center для

приема телеканалов и набора программ для приема данных (например, Интернета-через-спутник). В Media Center запрограммированы практически все каналы с популярной Европейской позиции Astra 19.2 в.д. Список каналов удобно отсортирован по провайдеру, что делает поиск необходимого Вам канала быстрым и удобным.

Если Вы хотите смотреть другие спутники, помимо Астры,



На животных всегда приятно смотреть: промо-канал ASTRA HDTV

Вы легко можете их добавить в меню поиска каналов. Всего можно выбрать из 141(!) европейских, азиатских и американских спутников. Не все из них снабжены актуальным списком транспондеров, однако, принимая во внимание количество позиций, эту небольшую оплош-

ность можно простить. Транспондерные данные любого из спутников могут быть с легкостью дополнены или отредактированы. Частота Гетеродина может быть выбрана практически любая.

Помимо ручного поиска каналов, входящее в комплект ПО позволяет выполнять автоматический

поиск по всему спутнику. Для спутника с 80 транспондерами эта процедура заняла немногим более девяти минут. Доступен протокол DiSEqC 1.0 для выбора одного из четырех конвертеров. К сожалению, DiSEqC 1.1 для мультифид-антенн с 16 конвертерами пока не поддерживается.

Благодаря заранее запрограммированному списку каналов, к просмотру телеканалов можно приступить сразу после установки, первая картинка появится на экране меньше, чем за две секунды. Скорость переключения весьма неплоха, а если каналы находятся на одном и том же транспондере, переход от одного к другому



Не больше пачки сигарет : TechnoTrend Connect S2-3600 для HDTV-приема

займет всего секунду. Между каналами на двух разных транспондерах – чуть меньше двух секунд. Если у выбранного в настоящий момент канала есть электронный гид, его информация отображается для идущей сейчас и следующей передачи, в специальном окне в нижней части экрана. Размер данного окна может быть свободно задан пользователем.

Электронный гид, встроенный во многие обыкновенные ресиверы, проигрывает в сравнении с S2-3600, в котором все необходимые данные выводятся уже всего через несколько секунд после включения канала. S2-3600 также способен выводить дополнительную информацию из электронного гида, разумеется, если канал позаботился об ее наличии. Электронный гид также отображает сохраненную информацию о других каналах, поэтому все вышеперечисленные данные можно удобно просматривать одновременно.

Тюнер, используемый TechnoTrend, очень чувствителен, и способен работать даже с SCPC-сигналами с небольшими скоростями. Выбранный нами для тестирования транспондер со скоростью 1.6 Мс/с был «захвачен» без проблем.

После ознакомления с основными функциями, мы, разумеется, решили протестировать HDTV-возможности приемника. Были быстро найдены бесплатные каналы на Astra 19.2 в.д., и всего лишь через пару секунд



мы смогли оценить первые сигналы с идеальным качеством картинки. Следует сравнивать картинку, полученные от HDTV и SDTV, одновременно, чтобы воочию убедиться в том огромном улучшении, которое несет собой HDTV. В то время, как SDTV-прием особо не напрягал наш Pentium 4 (3.7 ГГц), ситуация резко изменилась при переходе к HDTV. Процессор начал работать на полную мощность. И поскольку никакого другого ПО запущено не было, синхронизация изображения и звука была идеальной, но как только запускались дополнительные программы, например, для передачи данных через порт USB, синхронизация быстро терялась.

Кстати, если Вы – счастливый обладатель звуковых систем AC3 или Dolby Digital, Вы можете наслаждаться идеальным звуком одновременно с идеальной картинкой. В отличие от некоторых ресиверов DVB-S2, TechnoTrend Media Center также способен без проблем принимать транспонеры британского платного пакета Sky Digital и BBC со спутника Astra 28.2 в.д. Поэтому если спутник Astra 2D виден в Вашей местности, ничто не помешает Вам наслаждаться первоклассными документальными фильмами в идеальном HDTV-качестве.

В дополнение к приему телепрограмм, «Media Center» может проигрывать файлы различных видеоформатов, и, благодаря режиму «картинка-в-картинке», окно выбранного в настоящий момент телеканала может быть уменьшено, например, во время рекламных пауз.

Отдельный пункт меню позволяет запрограммировать любые функции каждой из клавиш ПДУ, поэтому, прежде чем начать им пользоваться, необходимо выполнить данную процедуру программирования. Но как только она успешно завершена, пользование пультом доставляет лишь удовольствие, поскольку он действует именно так, как хотите Вы.

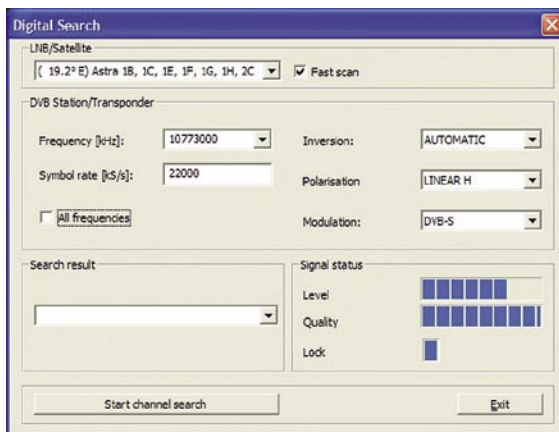
Помимо официального ПО от компании TechnoTrend, доступны

несколько дополнительных программ, работающих с данным ресивером, и все фанаты, не представляющие своей жизни без ProgDVB (по неизвестным нам причинам), могут спать спокойно, поскольку данный ресивер и данная программа прекрасно подходят друг другу, несмотря на сообщение об ошибке, появляющееся каждый раз при запуске ProgDVB. Даже HDTV-каналы в DVB-S2 могут быть показаны ProgDVB, несмотря на то, что по умолчанию данная программа DVB-S2 не поддерживает. Секрет прост – достаточно запустить параллельно с ProgDVB программу данных от TechnoTrend, и все заработает.

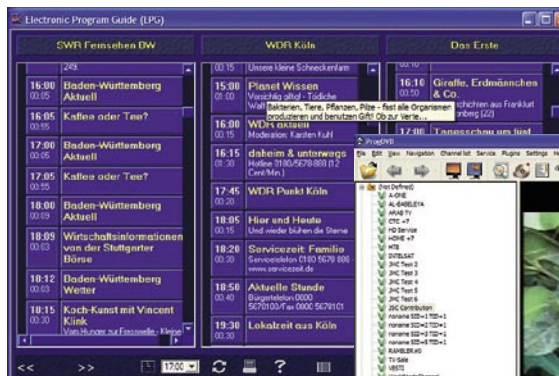
Любители DX-приема – обратите внимание: TechnoTrend S2-3600 запросто справляется с MPEG 4:2:2, как и все прочие компьютерные решения для DVB-S2, при наличии подходящего кодека.



Distributor	DVB-Shop, Germany
Tel	+49-34954-31960
Fax	+49-34954-49233
Internet	www.dvbshop.net
Model	TT-Connect S2-3600
Function	USB-ресивер для приема DVB и DVB-S2 в SDTV/HDTV
Channel memory	Unlimited
Satellites	141
Symbol rates	4-45 Ms/sec.
SCPC compatible	yes (up 1.6 Ms/s in our test)
USALS	no
DiSEqC	1.0
EPG	yes
C/Ku band compatible	yes



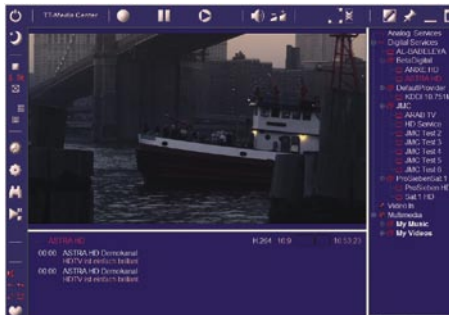
Цифровой поиск



Электронный гид



EPG



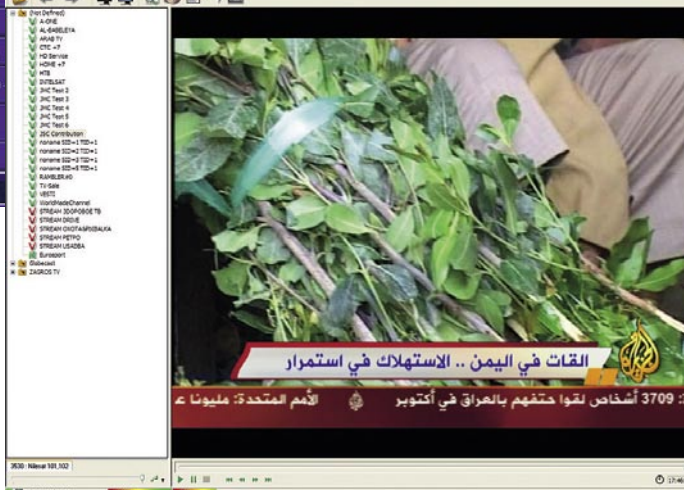
ПО «Media Center» от TechoTrend достаточно универсально

## Закключение эксперта

TechnoTrend Connect S2-3600 – прекрасная альтернатива обыкновенным HDTV-ресиверам. За небольшие деньги, Вы получаете огромное количество опций. Входящее в комплект ПО работает безошибочно, и прием HDTV-каналов также на высоте, только если у Вашего компьютера достаточно мощный процессор.



Thomas Haring  
TELE-satellite  
Test Center  
Austria



С подходящим кодеком и ПО ProgDVB, Connect S2-3600 также может принимать MPEG 4:2:2. Как, например, данную «перегонку» канала Al-Jazeera на спутнике Nilesat.