

TechnoTrend S2-3650CI

Компактный HDTV-CI ресивер для Вашего компьютера



Немецкая компания TechnoTrend

уже в течение некоторого времени занимается разработкой решений для просмотра HDTV на настольных компьютерах или ноутбуках. Поскольку у большинства настольных компьютеров наблюдается явный дефицит свободных слотов для плат, компания TechnoTrend решила создать внешнее устройство, которое легко связать с вашим компьютером или ноутбуком через интерфейс USB 2.0.

Выбор интерфейса USB 2.0 не был произвольным; этот тип подключения стал в настоящее время стандартом, поддерживаемым большинством компьютеров. Есть также приятный побочный эффект: благодаря вычислительной мощи современных компьютеров, TechnoTrend может предложить свой компактный HDTV-ресивер по максимально привлекательной цене.

На передней панели ресивера S2-3650CI, размеры которого всего 15x10x3 см, расположен разъем CI для приема различных каналов платного телевидения. Мы

убедились, что устройство успешно распознает не только модули Irdeto, Alphacrypt, Conax и Viaccess, но и Cryptoworks. Таким образом с приемом платных телеканалов не возникнет никаких проблем.

На задней панели расположены конвертерный вход, разъемы USB и внешнего блока питания на 12В.

Входящий в комплект ПДУ приятно лежит в руке, хотя его клавиши можно назвать достаточно маленькими; если Ваши пальцы достаточно велики, то зачастую можно нажать сразу две клавиши, даже об этом и не подозревая. Инструкция по

эксплуатации на 48 страницах подробно рассказывает об использовании программного пакета «TechnoTrend Media Center».

Благодаря использованию USB-подключения, установка предельно проста. Мы также оценили качество сборки устройства – какие-либо пластмассовые детали не использовались вообще.

Повседневное использование

Установка S2-3650CI и его программного обеспечения происходит в режиме plug-&play. После подключения ресивера к компьютеру, оборудование тут же находится сборки устройства – какие-либо пластмассовые детали не использовались вообще.

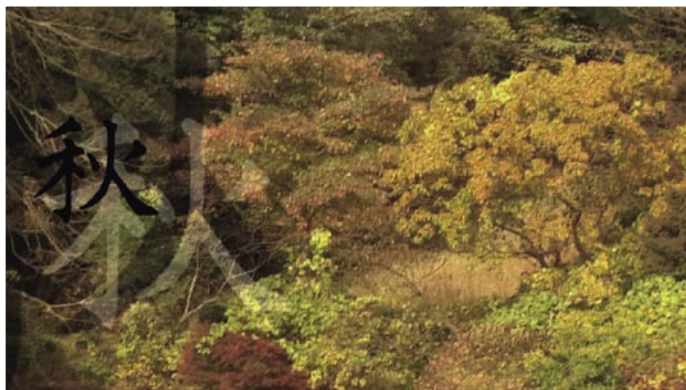
После того, как установка успешно завершена, единственной оставшейся задачей будет настроить TechnoTrend Media Center. Не потребуется даже перезагрузка компьютера, начинать использование ресивера можно незамедлительно. У нас также не возникло каких-либо проблем с настройкой этого приемника

на компьютере с 32-разрядной Windows Vista.

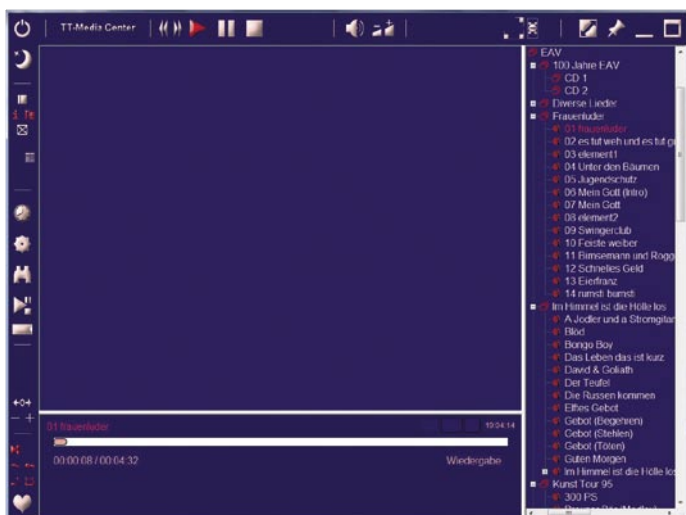
TechnoTrend рекомендует использовать минимум Intel Pentium 733 МГц для стандартного DVB-S. Для DVB-S2, потребуется по крайней мере Pentium 4 3.4 ГГц или AMD 3500+/Dualcore, а также мощная графическая карта, типа ATI X1800/X1900 или NVidia 6600GT/7600GT. На собственно компьютере должна быть установлена ОС Windows XP или Windows Vista

Включенное в комплект программное обеспечение разделено на две части: TechnoTrend Media Center для приема телеканалов и утилита для доступа к каналам данных, например, Интернету через спутник. ПО Media Center изначально содержит практически полный список каналов популярных европейских спутников ASTRA (19.2° в.д.). Список каналов сортирован по вещателям, таким образом, найти интересующий Вас канал не составит труда.

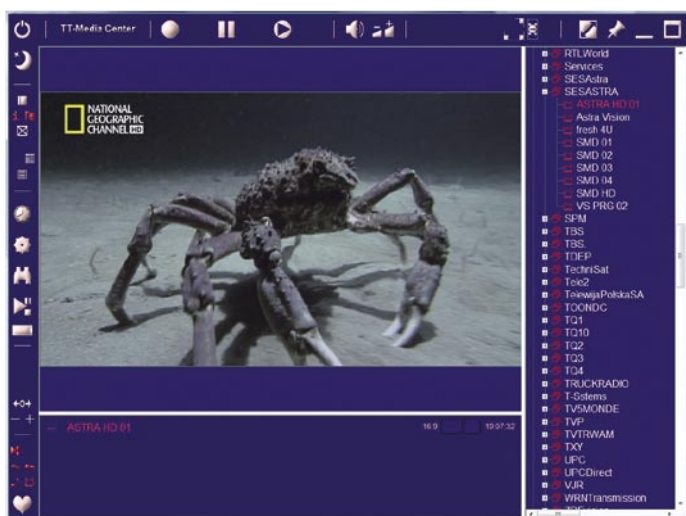
Если Вы хотите принимать другие спутники, помимо ASTRA, это можно настроить в меню поиска каналов. Больше чем 90 европейских, азиатских



Пример: прием HDTV со спутника Astra 19.2 в.д.



Media Center в режиме воспроизведения MP3



HDTV со спутника Astra 19.2 в.д. в окне



Электронный гид



и американских спутников занесены в базу данных с актуальными транспондерными параметрами; таким образом, переключать каналы – одно удовольствие. Редактировать транспондерную информацию также предельно просто. Можно даже задать абсолютно произвольную частоту Гетеродина. В дополнение к ручному сканированию транспондеров, можно выполнить и автоматический поиск. Поиск каналов на спутнике с 80 транспондерами занял примерно девять минут.

Благодаря DiSEqC 1.0, можно переключаться между четырьмя конвертерами. К сожалению, DiSEqC 1.1 (до 16 конвертеров) в настоящий момент не поддерживается. Также следует упомянуть, что может быть сохранено неограниченное количество каналов, и благодаря дружественному интерфейсу и фаворитным каналам, пользователь может практически сразу перейти к просмотру телепередач, до появления первой картинки на экране пройдет не более двух секунд.

Каналы переключаются достаточно быстро, учитывая, что это происходит на компьютере. Перейти от одного канала к другому в пределах транспондера можно примерно за секунду, если же следующий канал находится на другом транспондере – потребуются две секунды. Можно ознакомиться и с данными электронного гида, если вещатель предоставляет такую информацию. Информация относительно идущей в настоящий момент и следующей передачах отображается в специальном окне в нижней части экрана.

Электронному гиду S2-3650CI могут позавидовать многие обладатели обычных ресиверов. ПО способно считать все необходимые данные всего лишь за несколько секунд после переключения на канал. Считанные данные могут быть впоследствии отображены в соответствии с требованиями пользователя. Для этого потребуется нажать всего лишь пару кнопок!

Кроме того, доступна функция «телегида». При выборе данного режима, ПО отображает данные электронного

гида для заранее выбранных каналов одновременно, таким образом, Вы с первого взгляда сможете определить, какие передачи будут идти сегодня вечером по Вашим любимым каналам.

Если Вы смотрите одну из своих любимых передач, и вдруг раздается телефонный или звенит дверной звонок, благодаря функции «Timeshift» можно временно приостановить просмотр, и впоследствии продолжить его именно с того места, на котором он был прерван.

С помощью функции «Таймер» можно запрограммировать запись сразу нескольких программ, таймер поддерживает также ежедневно и еженедельно повторяющиеся события. Разумеется, для того, чтобы передача записалась, компьютер должен быть включен. Media Center после записи может выключить компьютер, если это необходимо. Разумеется, в любой момент можно осуществить запись идущей в настоящее время передачи на жесткий диск компьютера.

Встроенный телетекст произвел на нас положительное впечатление. Все доступные страницы были загружены лишь за несколько секунд, после чего получить к ним доступ можно также очень быстро. Страницы телетекста могут быть сохранены в формате HTML на Вашем компьютере. Тюнер, произведенный компанией TechnoTrend, оказался весьма чувствительным. Не возникло никаких проблем даже при приеме SCPC-каналов. Наш тестовый транспондер со скоростью потока 1.6 Мс/с не вызвал каких-либо затруднений у S2-3650CI; с высокими значениями также все было в порядке. В дополнение к модуляции QPSK (необходимой для DVB), устройство и программное обеспечение также поддерживают DVB-S2. Прием постоянно увеличивающегося числа HDTV-каналов в MPEG4, использующих стандарт H264 - больше не проблема.

После проверки всех основных функций, мы, разумеется, решили ознакомиться с HDTV-возможностями ресивера. Довольно быстро мы смогли отыскать некодированные HDTV-каналы на ASTRA 19.2° в.д., и примерно через две секунды картинка исключительного качества появилась на нашем мониторе.

Только при прямом сравнении можно увидеть, что же

Arabic	العربية	www.TELE-satellite.com/TELE-satellite-0711/ara/technotrend.pdf
Indonesian	Indonesia	www.TELE-satellite.com/TELE-satellite-0711/bid/technotrend.pdf
Bulgarian	Български	www.TELE-satellite.com/TELE-satellite-0711/bul/technotrend.pdf
German	Deutsch	www.TELE-satellite.com/TELE-satellite-0711/deu/technotrend.pdf
English	English	www.TELE-satellite.com/TELE-satellite-0711/eng/technotrend.pdf
Spanish	Español	www.TELE-satellite.com/TELE-satellite-0711/esp/technotrend.pdf
French	Français	www.TELE-satellite.com/TELE-satellite-0711/fra/technotrend.pdf
Greek	Ελληνικά	www.TELE-satellite.com/TELE-satellite-0711/hel/technotrend.pdf
Croatian	Hrvatski	www.TELE-satellite.com/TELE-satellite-0711/hrv/technotrend.pdf
Italian	Italiano	www.TELE-satellite.com/TELE-satellite-0711/ita/technotrend.pdf
Hungarian	Magyar	www.TELE-satellite.com/TELE-satellite-0711/mag/technotrend.pdf
Mandarin	中文	www.TELE-satellite.com/TELE-satellite-0711/man/technotrend.pdf
Dutch	Nederlands	www.TELE-satellite.com/TELE-satellite-0711/ned/technotrend.pdf
Polish	Polski	www.TELE-satellite.com/TELE-satellite-0711/pol/technotrend.pdf
Russian	Русский	www.TELE-satellite.com/TELE-satellite-0711/rus/technotrend.pdf
Turkish	Türkçe	www.TELE-satellite.com/TELE-satellite-0711/tur/technotrend.pdf

означает на деле качество HDTV. И хотя каналы SDTV практически не загружали процессор нашего компьютера (Intel Core2 1.86 ГГц), прием HDTV потребовал значительно больших ресурсов. Наш компьютер был в состоянии справляться с такой нагрузкой без проблем, какого-либо негативного влияния на параллельно

запущенные программы замечено не было. Поэтому можно смотреть телеканалы и работать на Вашем компьютере одновременно. Изображение и звук выводились идеально синхронизированными все время. Если к Вашему компьютеру подключена система AC3 или Dolby Digital, Вы, безусловно, сможете наслаждаться

звукom идеального качества в дополнение к максимально четкой картинке. В отличие от некоторых ресиверов DVB-S2, ПО TechnoTrend Media Center без проблем справилось с приемом транспондеров BBC Sky Digital со спутника ASTRA 2D, 28.2° в.д.

В дополнение к телевизионному приему, Media Center может также воспроизводить на компьютере различные видеофайлы различных форматов. Благодаря встроенной функции «картинка-в-картинке», изображение из прямого эфира и заранее записанный материал могут отображаться в основном и уменьшенном окне соответственно, либо наоборот.

Раздражающие рекламные паузы можно с легкостью «перемотать». Кроме того, ПО может воспроизводить файлы звуковых форматов, таким образом, Вы сможете наслаждаться и своей любимой музыкой. Все это удобно интегрировано в список каналов.

Благодаря специальному

меню в Media Center, можно полностью перепрограммировать функциональное назначение всех клавиш ПДУ, если изначально запрограммированный вариант Вас чем-то не устраивает. Помимо TechnoTrend Media Center, доступно огромное количество альтернативного программного обеспечения, которое можно использовать с данным ресивером. И не волнуйтесь, если Вы - один из тех, кто просто не представляет своей жизни без ProgDVB, то Вы можете спать спокойно, данный ресивер без проблем работает с этим программным пакетом. В последней версии ProgDVB была также добавлена поддержка DVB-S2; Media Center в качестве «помощника по настройке» теперь в прошлом.

Специальной примечание для любителей DX-приема: TechnoTrend S2-3650CI может, как и большинство других компьютерных DVB-S-ресиверов, принимать MPEG 4:2:2, если установлен соответствующий кодек.

Заключение эксперта

TechnoTrend S2-3650CI – прекрасная альтернатива обычному HDTV-ресиверу. За небольшие деньги Вы получаете немало возможностей. Входящее в комплект ПО зарекомендовало себя с лучшей стороны.

Неплохо было бы добавить поддержку протокола DiSEqC версии 1.1



Thomas Haring
TELE-satellite
Test Center
Austria



Телетекст



Телегид



Картинка-в-картинке

TECHNIC

DATA

Distributor	DVB-Shop, Deutschland
Tel.	+49-34954/31960
Fax	+49-34954/49233
Website	www.dvbshop.net
E-Mail	webmaster@dvbshop.net
Model	TechnoTrend S2-3650CI
Function	USB-ресивер для приема DVB и DVB2 в SDTV/HDTV.
Channel Memory	unlimited
Satellites	93
Symbolrate	4-45 Ms/sec.
SCPC Compatible	yes (starting at 1.6 Ms/sec. in our test)
USALS	no
DiSEqC	1.0
EPG	yes
C/Ku-Band Compatible:	yes